



CREAFLOW

Scalable flow Reactors

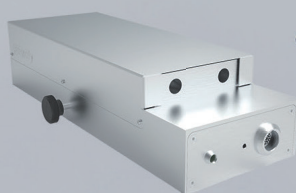
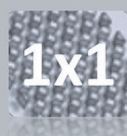
Presents HANU™ フローリアクター

究極のツールボックス
スケーラブルなフローケミストリーを実現

ラボスケールから生産スケールへ
5mL - 15mL - 150mL

拡張 温度/圧力 範囲
最大150°C/25bar

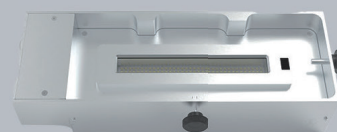
スタテックミキシング
構成



照射源

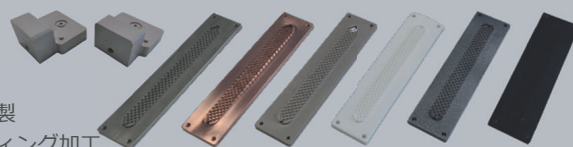
Signify

- 波長 : 365、395、420、450 nm
- 調整可能な光強度



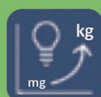
プロセスインレイおよびインレット/アウトレットポート

- 金属製
- 非金属製
- コーティング加工



SS 316L, HC276, Tigr2, E-Cu, PTFE, PEEK, SiC, etc.

独自の特長



スケーラブルなUV・可視光光化学

UV・可視光光化学の両方に対応したシームレスな単一技術スケールアップ戦略



長滞留時間反応

再循環を必要としない連続ワンパス運転



要求の厳しい多相反応

あらゆる流量における不混和液体と懸濁固体粒子間の効果的な混合



cGMP製造向け多目的ソリューション

「オープンシェル」システム、分解により物理的洗浄とスワブサンプリングが容易に実施可能



非侵襲的インライン反応モニタリング

透過窓式PAT法（例：ラマン、NIR）または目視検査



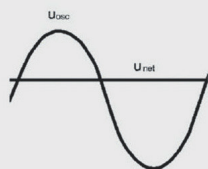
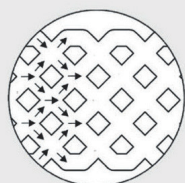
目視検査

特定の工程を視覚的に監視・把握するための検査画面

動作原理: COSTA™テクノロジー



◆ 連続処理法における直列プレートフロー反応器



◆ 振動流状態

◆ プロセスチャネル内に配置されたスタテックミキシング機構

優れたプロセス制御



低流量混合

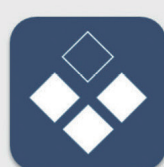


温度制御

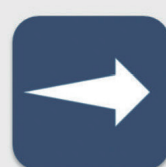


プラグフロー
プロファイル

単一テクノロジーによるスケールアップ戦略



組立ユニットの
モジュール性

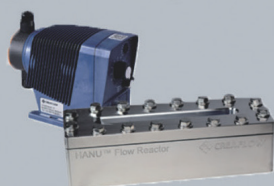


線形
スケーラビリティ

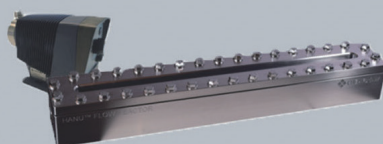


年間数トン規模の
生産

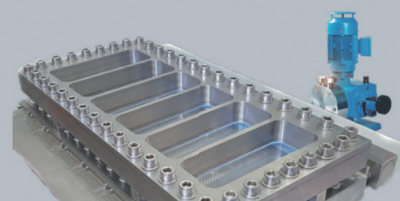
製品



HANU™ 2X 5



HANU™ 2X 15



HANU™ HX 150

研究所のための R&D

mg/h – g/d

プロセス開発

g/h – kg/d

パイロットと生産

kg/h – multi-MT/y

製造元



Creaflow BV

URL <https://creaflow.be/>

Email info@creaflow.be

輸入販売元



株式会社 朝日ラボ交易

URL <https://asahilab.co.jp/>

Email info@asahilab.co.jp